

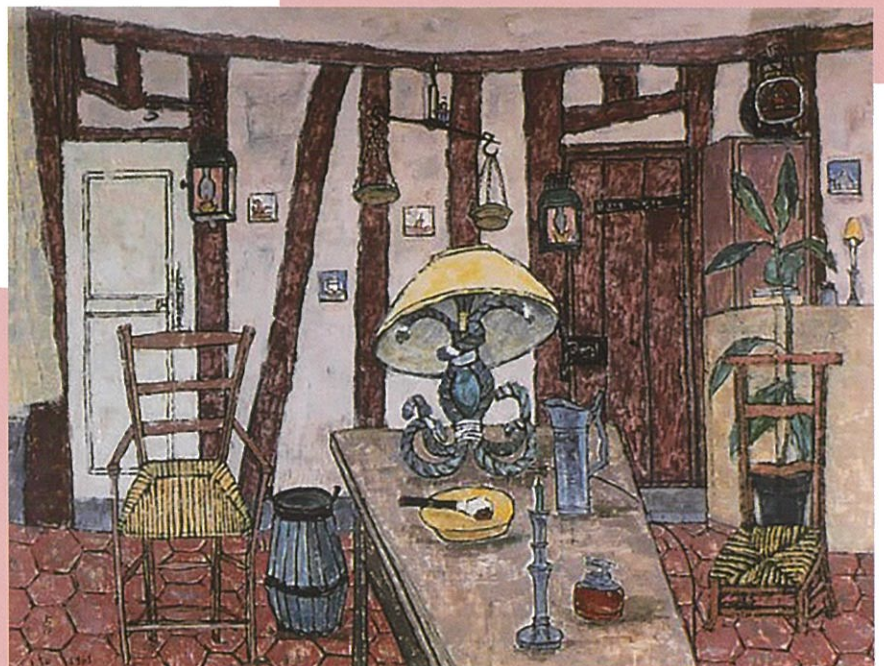
伊藤正・貞子 絵画展



伊藤正(1915年～1989年)は、戦後間もない頃の道展再建に「マダム・ヴィオレット(リラ)」
1980年
伊藤 正
尽力し、さらに学校教育の現場においても活躍した北海道を代表する画家の一人です。生涯にわたり写実の世界を追求し続け、愛する家族や身近な風景、幾度か滞在したフランスの街並みなどを描いた作品を数多く遺しています。故郷札幌では道展(1971年退会)、中央では日展や一水会に出品し数々の賞を受けるなど華々しく活躍しました。

彼の妻である伊藤貞子(1922年～1966年)も夫を支えながら自らも道展や一水会において入賞するなど活躍しましたが、ガン性腹膜炎のため43歳という若さで生涯を終えました。

ともに画家として、お互いを高めあって生きた夫妻の作品を、この機会にぜひご覧ください。



「フルターニュの家」
1965年
伊藤 貞子

2018年

7月20日(金)～29日(日)
10:00～17:00

【会場】

くりやまカルチャープラザ「Eki」
2階町民ギャラリー
栗山町中央2丁目1番地(JR栗山駅直結)
TEL 0123-73-3333

【主催】

栗山町教育委員会 TEL 0123-72-1117

入場無料

伊藤 正・貞子 絵画展

展示予定作品

【伊藤 正】

作品名	制作年	技法・材料	寸法(cm)
・ 婦人像	1956年	油彩・キャンバス	115.6×89.5
・ 鞆子	1945年	油彩・キャンバス	42×35.5
・ 法隆寺中門仁王(阿)	1961年	油彩・キャンバス	60×49
・ 法隆寺中門仁王(吽)	1961年	油彩・キャンバス	60×49
・ ブリズミッシュ通りの家	1963年	油彩・キャンバス	89.5×71
・ 鏡	1978年	油彩・キャンバス	160×65
・ 自画像	1975年	油彩・キャンバス	43×36
・ 座婦人像	1977年	油彩・キャンバス	71×58.5
・ 海老	不詳	油彩・キャンバス	37×44
・ マダム・ヴィオレット(リラ)	1980年	油彩・キャンバス	161×128
・ 裏街(ニース)	1984年	油彩・キャンバス	160×111.5
・ 静物	1965年	油彩・キャンバス	90×71
・ 緑窓	1945年	油彩・キャンバス	89×115
・ 防空頭巾の子供	1943年	油彩・キャンバス	51×63
・ 道内風景	不詳	水彩・色紙	26.5×23.5
・ 道内風景	不詳	水彩・色紙	26.5×23.5

【伊藤 貞子】

作品名	制作年	技法・材料	寸法(cm)
・ 修道院の庭	1961年	油彩・キャンバス	115×90
・ ブルターニュの家	1965年	油彩・キャンバス	111×144